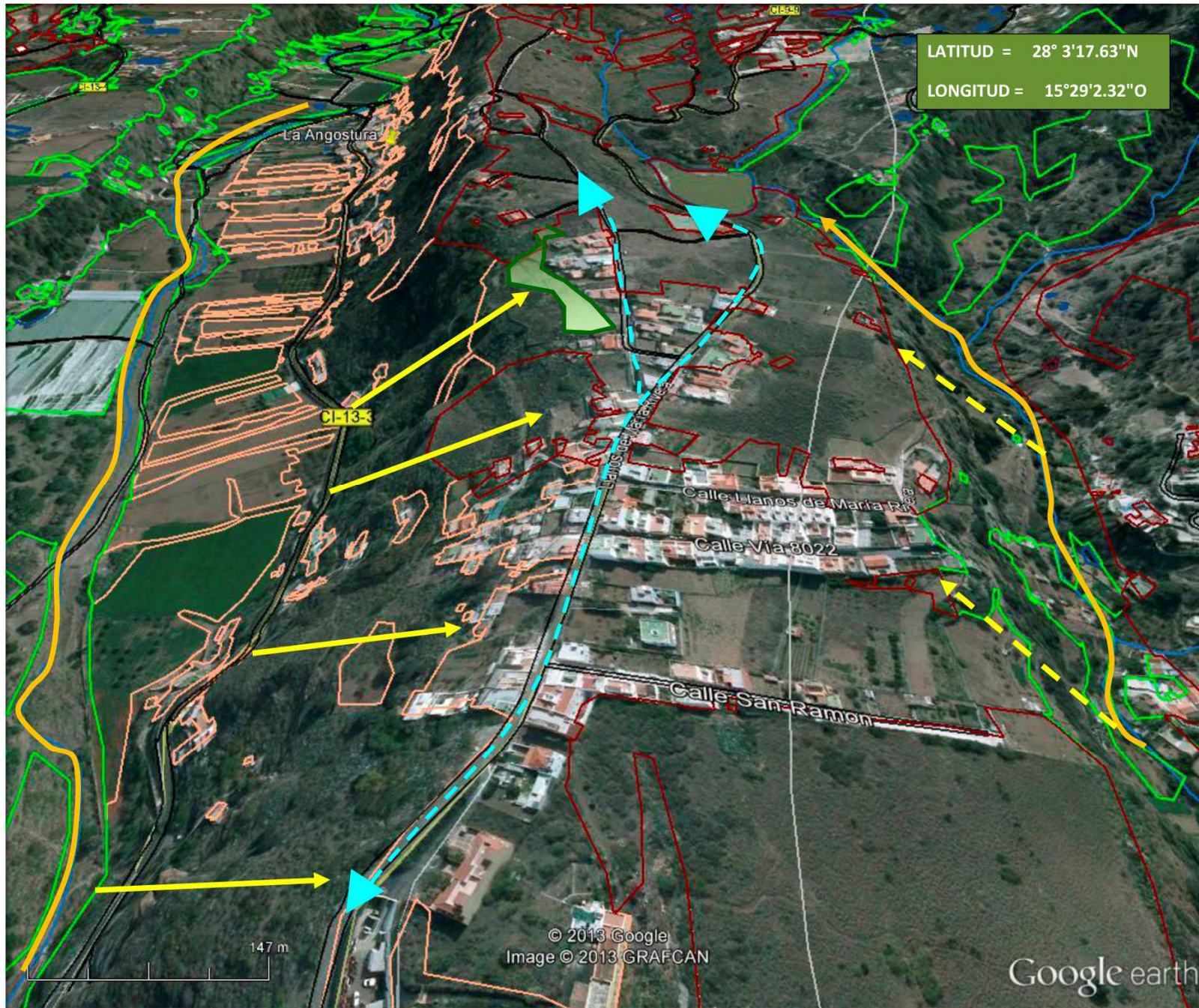


LLANOS M^a RIVERA

SB- 001



LATITUD = 28° 3'17.63"N
LONGITUD = 15°29'2.32"O



LEYENDA

- Límite municipal
- == Via de comunicación
- Eje de barranco
- ⚠ Infraestructura peligrosa

RED HIDRICA

- ☐ Balsa
- ↑ Hidrante

MODELO DE COMBUSTIBLE

- ☐ Modelo 1 (Pasto)
- ☐ Modelo 4 (Matorral denso)
- ☐ Modelo 6 (Matorral envejecido)
- ☐ Modelo 8 (Bosque hidrófilo)

CARRERAS TOPOGRÁFICAS

- En ladera con alineación E-SE
- En ladera otras situaciones
- En cauce con alineación E-SE
- En cauce otras situaciones

SELVICULTURA PREVENTIVA

- ☐ Barreras Verdes ejecutadas
- Cinturón preventivo de oportunidad

OTROS

- Rutas de escape
- Zonas de seguridad

© 2013 Google
Image © 2013 GRAFCAN

Google earth

VARIABLE	DESCRIPCIÓN	NIVEL
Nivel residencia	Bastante residencial	3
Nº viviendas	Entre 100 y 200	3
Viviendas 1 orden	Bastantes	3
Actividad agrícola productiva	Poca	2
% abandono agrícola	Bastante	3
Cinturón agrícola de oportunidad	-	Si
Modelos 1/4/6	Bastantes	3
Coincidencia carreras 1/4/6	Bastante	3
Continuidad /mod8	Mucha Continuidad	4
Casas atrapadas	Ninguna	1
Alineación E-SE	-	No
Pendiente	Muy Alta	4
Selvicultura preventiva	Muy baja	1
Accesibilidad	Media	2
Tendidos	-	No
Red hídrica	Escasa	2
Infraestructura peligrosa	-	No
Vía de escape	Una de entrada y salida	3
Zona de seguridad	-	No

Se presenta como una gran llanada en una divisoria comprendida entre el Barranquillo de Siete Puertas y las laderas pronunciadas que suben desde La Angostura-Barranco de Santa Brígida .

El peligro potencial se presenta por las laderas fuertemente empinadas que suben desde La Angostura, mientras que por la margen derecha del escenario también pueden plantearse largas carreras de pastizal.

Se ha señalado el nivel de la red hídrica como media ya que existe un gran estanque de barrial en las inmediaciones del caserío.

PROPUESTAS

Crear una barrera de rotura de continuidad- autoprotección especialmente en las casas que pueden verse alcanzadas por las carreras procedentes de la zona de La Angostura, así como en el grupo de casas más cercanas al Barranquillo de Siete Puertas.