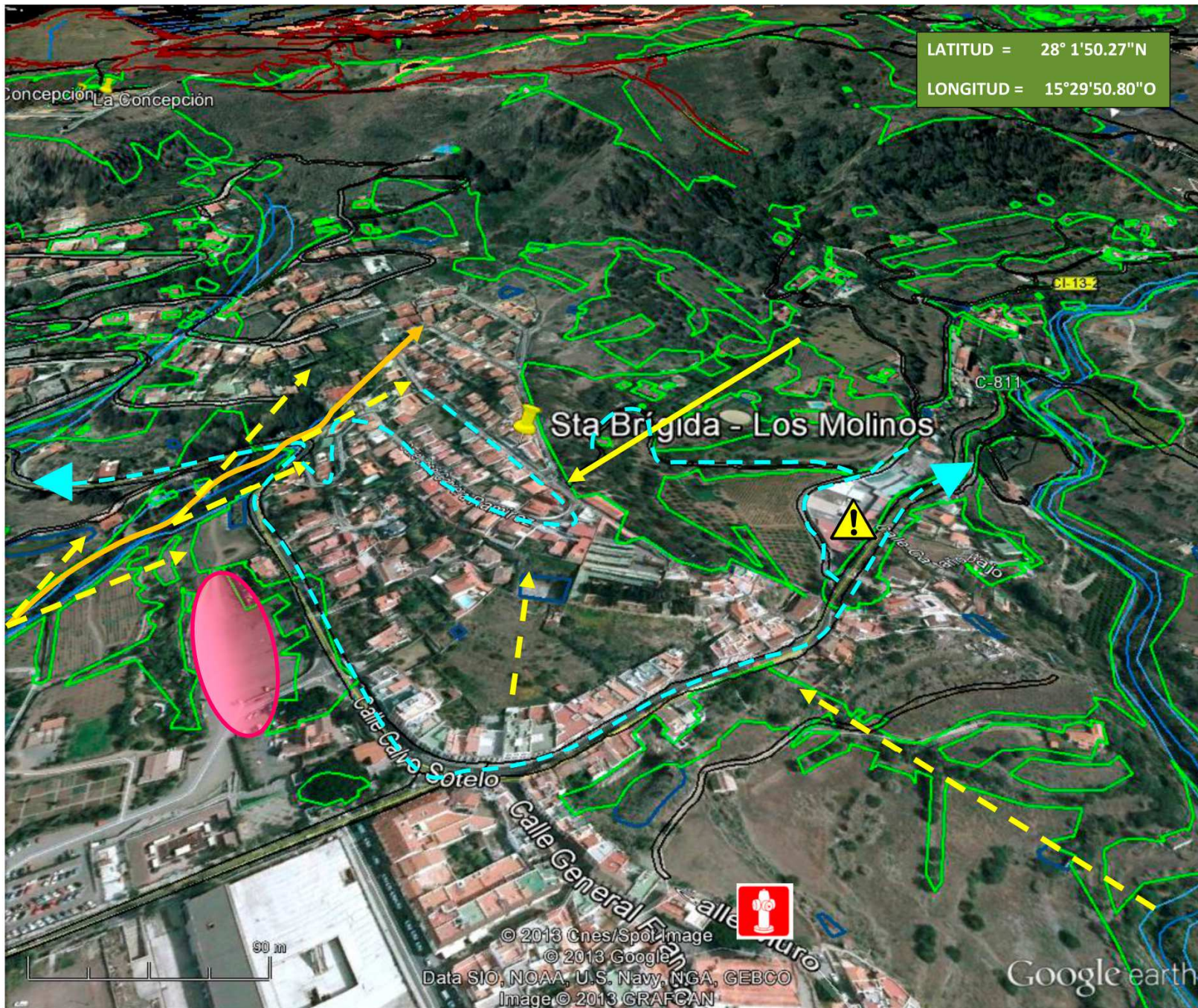
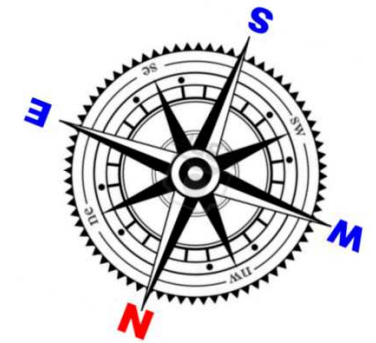


SANTA BRÍGIDA - LOS MOLINOS



LATITUD = 28° 1'50.27"N
 LONGITUD = 15°29'50.80"O

SB- 013



LEYENDA

- Límite municipal
- == Vía de comunicación
- Eje de barranco
- ⚠ Infraestructura peligrosa
- RED HIDRICA**
- ▭ Balsa
- ⛑ Hidrante
- MODELO DE COMBUSTIBLE**
- ▭ Modelo 1 (Pasto)
- ▭ Modelo 4 (Matorral denso)
- ▭ Modelo 6 (Matorral envejecido)
- ▭ Modelo 8 (Bosque hidrófilo)
- CARRERAS TOPOGRÁFICAS**
- En ladera con alineación E-SE
- En ladera otras situaciones
- En cauce con alineación E-SE
- En cauce otras situaciones
- SELVICULTURA PREVENTIVA**
- ▭ Barreras Verdes ejecutadas
- Cinturón preventivo de oportunidad
- OTROS**
- Rutas de escape
- Zonas de seguridad

© 2013 Cnes/Spot Image
 © 2013 Google
 Data SIO, NOAA, U.S. Navy, NGA, GEBCO
 Image © 2013 GRAFCAN

Google earth

VARIABLE	DESCRIPCIÓN	NIVEL
Nivel residencia	Muy residencial	4
Nº viviendas	Más de 200	4
Viviendas 1 orden	Bastantes	3
Actividad agrícola productiva	Poca	2
% abandono agrícola	Muy poca	1
Cinturón agrícola de oportunidad		No
Modelos 1/4/6	Bastante	3
Coincidencia carreras 1/4/6	Bastante	2
Continuidad /mod8	Continuidad	3
Casas atrapadas	Algunas	2
Alineación E-SE		No
Pendiente	Altas	3
Selvicultura preventiva	Muy baja	1
Accesibilidad	Muchas en primer orden	1
Tendidos		No
Red hídrica	Varias	3
Infraestructura peligrosa		Si
Vía de escape	Más de una	2
Zona de seguridad		Si

Este escenario hay que interpretarlo, por su interconexión, con los de Las Grutas de Artilles-Santa Brígida y La Grama.

Como ya dijéramos en el escenario Grutas de Artilles-Santa Brígida , se conserva una lato grado de agricultura en torno al pueblo, si bien también hay predominio de plantaciones de frutales.

Se trata de una zona muy urbanizada que revestirá especial peligro en la zona afectada por la influencia del final del Barranco del Colegio, a la izquierda del escenario. Aún dentro de la zona urbana habrá que tener cuidado con posibles carreras que se produzcan entre las casas ya sea por residuos o vegetación ruderal. Desde el Barranco de Santa Brígida también se han marcado carreras ascendentes hacia el caso urbano, discurriendo entre palmeras, hasta llegar a diversas formaciones de cañaveral que se disponen en línea con muchas viviendas.

En la parte superior también podemos encontrar carreras que se acerquen mucho al caso urbano encontrando golpes importantes de eucaliptal y acebuchal.

PROPUESTAS

Aplicar y estudiar detenidamente la situación y autoprotección que se disponen en las tres zonas de influencia que se han señalado y en profundidad en la cabecera del Barranco del Colegio.

Romper/transformar el cañaveral/eucaliptal que se encuentra delante de las viviendas y consolidar vegetación de fondos de cauce.