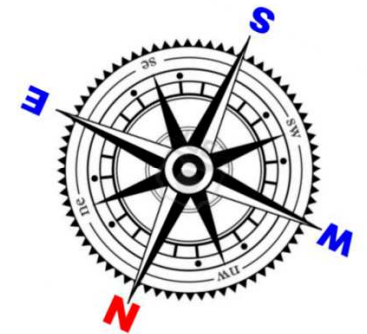
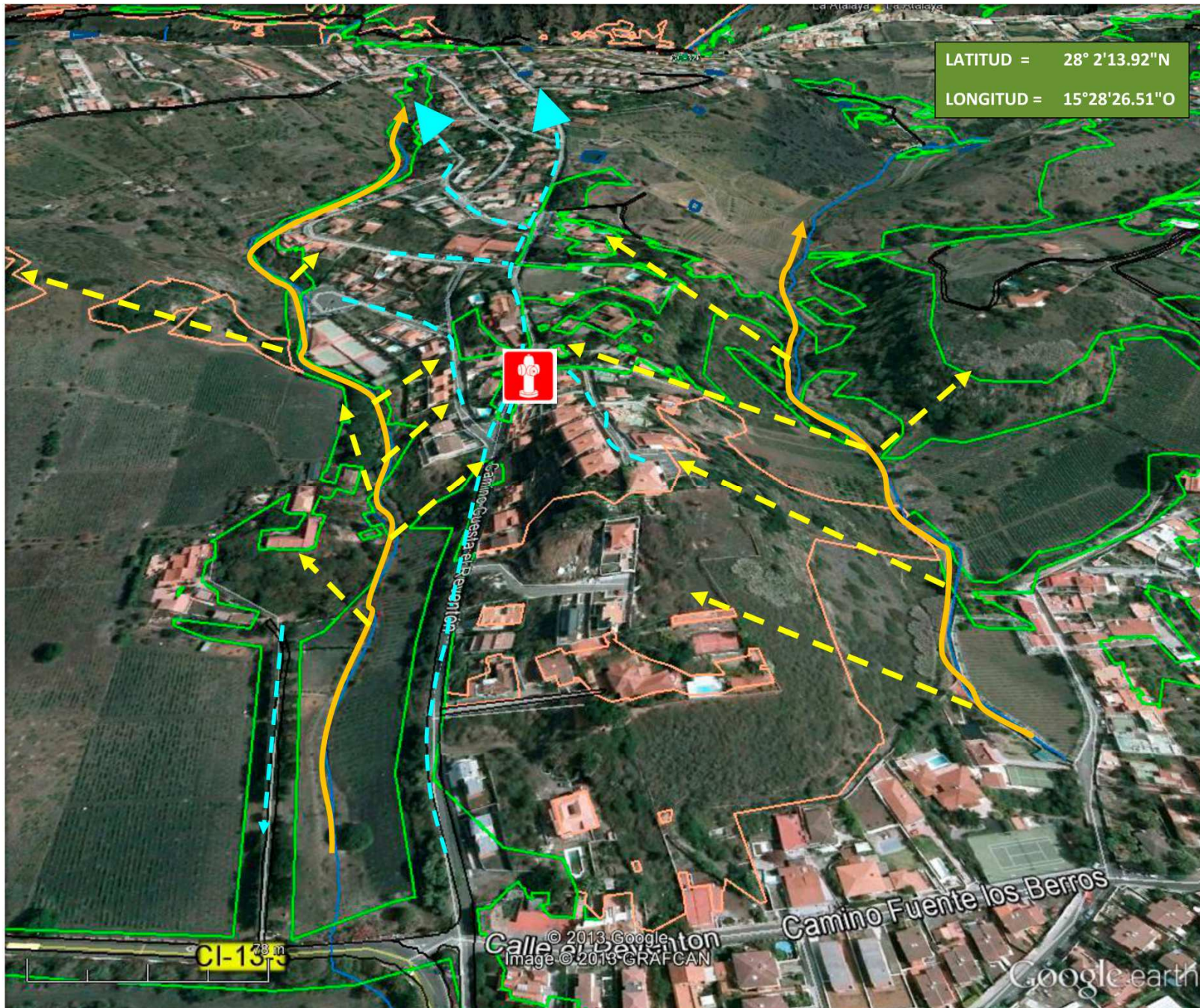


CUESTA REVENTÓN

SB- 019



LATITUD = 28° 2'13.92"N
LONGITUD = 15°28'26.51"O



LEYENDA

- Límite municipal
- Via de comunicación
- Eje de barranco
- Infraestructura peligrosa
- RED HIDRICA**
- Balsa
- Hidrante
- MODELO DE COMBUSTIBLE**
- Modelo 1 (Pasto)
- Modelo 4 (Matorral denso)
- Modelo 6 (Matorral envejecido)
- Modelo 8 (Bosque hidrófilo)
- CARRERAS TOPOGRÁFICAS**
- En ladera con alineación E-SE
- En ladera otras situaciones
- En cauce con alineación E-SE
- En cauce otras situaciones
- SELVICULTURA PREVENTIVA**
- Barreras Verdes ejecutadas
- Cinturón preventivo de oportunidad
- OTROS**
- Rutas de escape
- Zonas de seguridad

VARIABLE	DESCRIPCIÓN	NIVEL
Nivel residencia	Muy residencial	4
Nº viviendas	Entre 100 y 200	3
Viviendas 1 orden	Muchas de primer orden	4
Actividad agrícola productiva	Muy poca	1
% abandono agrícola	Alta	4
Cinturón agrícola de oportunidad	-	No
Modelos 1/4/6	Muy poca	1
Coincidencia carreras 1/4/6	Mucha	4
Continuidad /mod8	Continuidad	4
Casas atrapadas	Algunas	2
Alineación E-SE	-	No
Pendiente	Altas	3
Selvicultura preventiva	Muy baja	1
Accesibilidad	Mucha de primer orden	1
Tendidos	-	No
Red hídrica	Varias	3
Infraestructura peligrosa	-	No
Vía de escape	Una entrada y salida	3
Zona de seguridad	-	No

Se trata de una zona muy residencial que se dispone según una carretera principal que sube con pendiente elevada.

El mayor peligro estriba en el barranquillo que resulta muy encajonado y presenta una fuerte carga de arbustada termófila dominada por el acebuche.

Las carreras por el margen derecho del núcleo residencial no resultan tan violentas ya que encontramos una vegetación tipo vinagrera sobre sustrato volcánico, si bien existe una carrera central entre cañaverales correspondientes con cultivos abandonados.

PROPUESTAS

La principal acciones preventivas consistiría en descargar el combustible seco, fino y muerto del barranco.

Romper la continuidad del cañaveral-acebuchal mediante acciones específicas.

Fomentar la autoprotección en primera línea de viviendas y en el Club de Tenis de Tafira. Estudiar la elaboración de un Plan de Autoprotección para el Club de Tenis.